

Überschrift: „Wochenplan Nr. 1.8 – Übungen zum Violinschlüssel“

Hier findest du viele Übungen zum Violinschlüssel. Löse alle Aufgaben, damit du diesen wichtigen Notenschlüssel ganz sicher beherrschst!

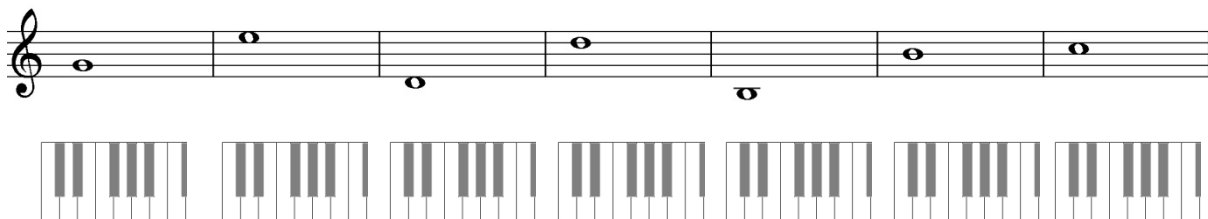
Übung 1: Basisübung:

Schreibe folgende Zeile (mit den Taktstrichen) ab und notiere dann die richtigen Noten in Notenschrift:



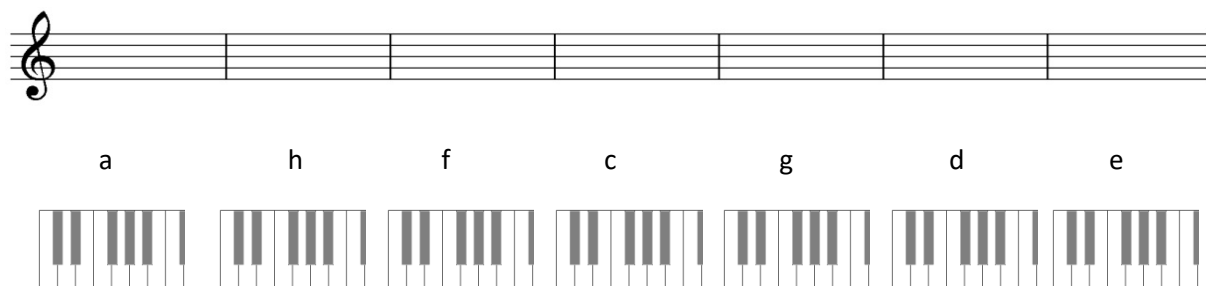
Übung 2: Aufbauübung:

Schneide eine Zeile mit Klaviaturen aus Deinem Klaviaturenblock ab und klebe sie in Dein Notenheft ein (**Achtung!** Lasse darüber eine Notenzeile frei!), Schreibe nun die folgenden Noten in Dein Notenheft ab (Violinschlüssel nicht vergessen). Notiere eine Note genau über einer Klaviatur. Notiere die jeweiligen Notennamen unter die zugehörigen Noten und kreuze die jeweils richtige Taste auf der Klaviatur an!



Übung 3: Aufbauübung:

Diese Übung ist wie Aufgabe 2 nur „andersherum“. Notiere die angegebenen Noten in Notenschrift in das Notensystem und kreuze die richtigen Tasten auf der Klaviatur an! (Die Klaviaturen musst du vorher natürlich ausschneiden und einkleben!)



☞ Hier kannst du auch nachlesen: Lehrbuch Spielpläne 1 - Seite 96

Erklärvideo: <https://youtu.be/hNeFzcQ3jLY>

→ KEINE EINTRAGUNGEN AUF DIESEM ARBEITSBLATT!!! ←

Dieses Arbeitsblatt sollst du (nach der Bearbeitung der Aufgaben in deinem Heft) wieder zurückgeben.
Bitte behandle dieses Arbeitsblatt deshalb sehr schonend – vielen Dank!